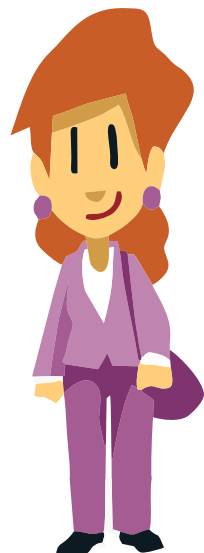


Saiba mais sobre as vantagens de ser Filiado/a ao SinPsi-SC. Venha fazer parte dessa história, peça sua ficha de filiação e junte-se a nós nessa luta que é todos/as.

FILIE-SE!!!



Site

www.sinpsisc.org.br

Comunicação

sinpsisc@gmail.com

comunicacao@sinpsisc.org.br

Tesouraria

tesouraria@sinpsisc.org.br

Filiação

filiados@sinpsisc.org.br



www.sinpsisc.org.br



Endereço: Rua Visconde de Ouro Preto – Servidão Getúlio Vargas, 87
Centro – CEP: 88020-040 – Florianópolis – SC
Fone/Fax: (48) 3024-2053

SinPsi-SC

Sindicato dos Psicólogos de Santa Catarina



Histórico Sindical

Não há como falarmos da existência do Sindicato dos Psicólogos de Santa Catarina sem fazer uma localização histórica da situação atual. Não vamos traçar aqui uma linha do tempo e trazer a tona todos os acontecimentos históricos e nem esgotar esta construção.

Se levarmos em consideração que a Psicologia é uma profissão há quase 50 anos e como toda profissão, é feita por trabalhadores/as, já temos um bom motivo para existir um sindicato.

A desvalorização dos/as trabalhadores/as, a pouca oferta de trabalho, baixos salários, terceirização, o trabalho voluntário, entre outras, são questões presentes na realidade da Psicologia Catarinense. E a principal força social de luta pela defesa dos interesses dos/as trabalhadores/as é o projeto sindical, o Sindicato é a entidade legítima que dá força e voz à vontade política da sua própria base, de sua própria categoria.

Esta realidade faz com que a categoria de Psicólogos/as Catarinense a partir de diretrizes do Congresso Nacional da Psicologia (CNP), deliberasse o nascimento do SinPsi-SC.

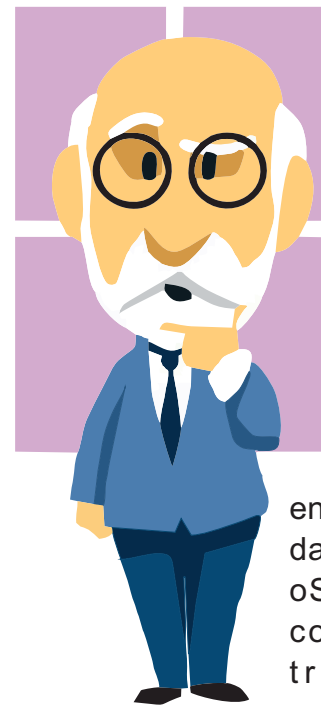
Perfil do Psicólogo/a em SC

O Sindicato dos Psicólogos de Santa Catarina desde seu surgimento possui em seu cerne uma problemática a ser resolvida, um desafio a ser conquistado - organizar politicamente uma categoria muito diversificada, que atua nos mais variados segmentos sociais. Entre eles estão os/as autônomos/as, os/as funcionários/as públicos, os/as funcionários/as da iniciativa privada, os/as professores/as, os/ funcionários/as do terceiro setor, os/as terceirizados/as e não podemos deixar de mencionar os/as voluntários/as e até mesmo os/as desempregados/as.

Precisamos ter o entendimento que esses vários segmentos constituem a profissão, ou seja, formam a classe de trabalhadores/as da Psicologia catarinense. E mais que isso, o SinPsi-SC é a entidade que age na representação de todas essas especificidades e práticas. Não podemos ter um sindicato que representa apenas determinado grupo e sim uma entidade que agregue toda a diversidade que abrange a Psicologia.

O desafio está posto e o SinPsi-SC já é realidade instituída, porém a nossa luta é coletiva, necessita de unidade e comprometimento, cabe a nós fortalecermos esta entidade que é nossa.

Filiação e suas vantagens



O SinPsi-SC é uma associação destinada a defender, assegurar e representar seus sócios na proteção dos interesses e direitos trabalhistas.

Entretanto, cabe a categoria de base participar ativamente da vida política da entidade. Esta participação da base é que permite o SinPsi-SC efetivar a conquista dos direitos trabalhistas de sua categoria.

Muitas são as vantagens de ser sócio/a, para além da função social e jurídica de defesa do/a trabalhador/ra Psicólogo/a. O SinPsi-SC possui muitos benefícios, como é o caso do Plano de Saúde (UNIMED) e Odontológico (PREVIDENT) com abrangência e desconto para toda Santa Catarina por meio de um convênio com o CDL. Este convênio permite ainda, aos profissionais autônomos, o amparo junto ao SPC/SERASA para garantir o recebimento de seus honorários pelos serviços prestados.

Entre em contato conosco, tire suas